

TASKU LOISTO 3

NAVIGOINTI- JA KARTTAOHJELMA, versio 1.5.0

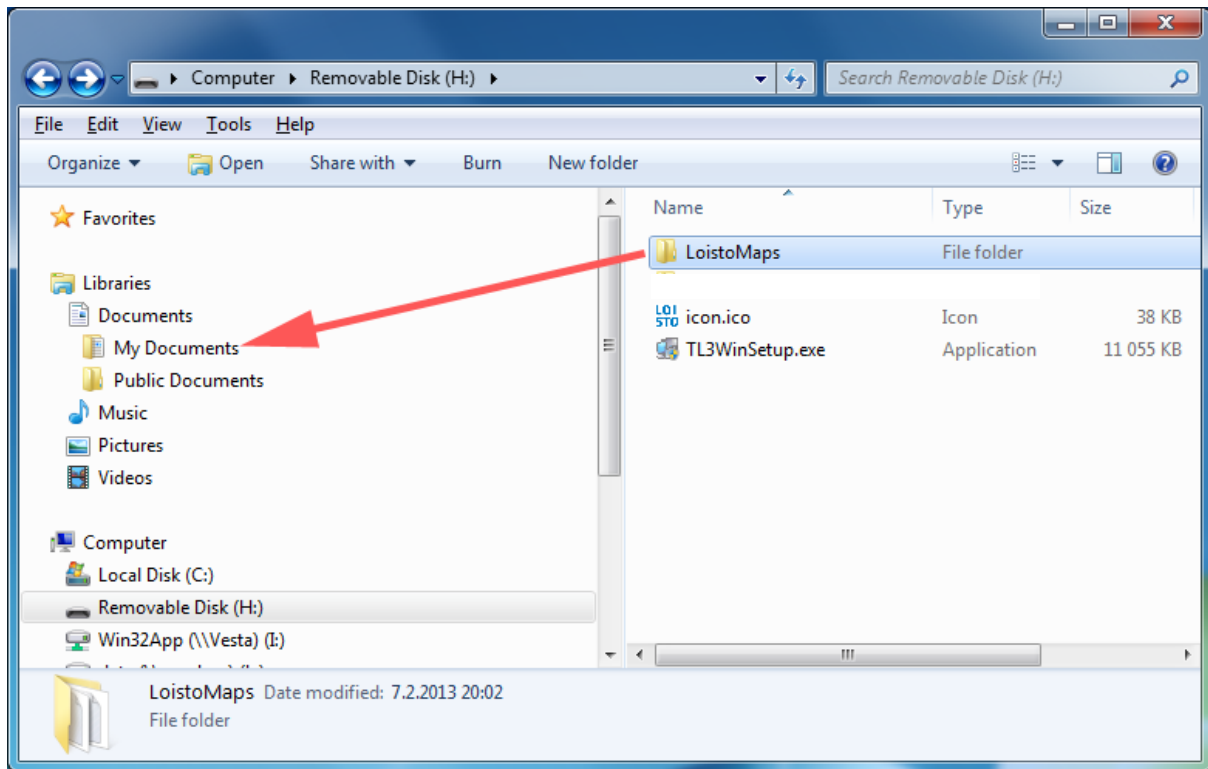
Asennusohje Windows PC-tietokoneelle

Tasku Loisto 3:n asentaminen tapahtuu tuotepaketissa olevalta USB-muistitikulta.

Tarvitset internetyhteyttä ohjelman rekisteröinnissä, joten tarkista ensin, että tietokoneella on toimiva internetyhteys ja sulje ennen asentamista kaikki muut avoinna olevat ohjelmat.

1. Laita USB-muistitikku tietokoneen USB-liittimeen

- odota hetki, jotta tietokone ehtii havaita USB-muistitikun

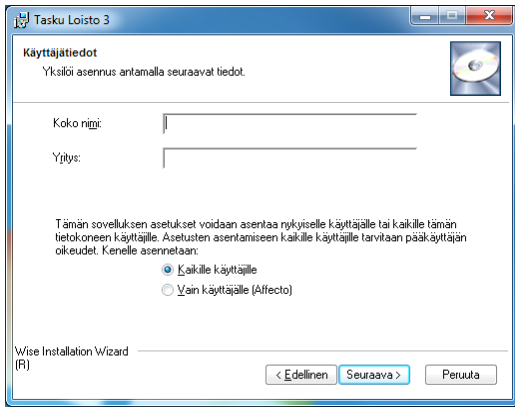


Muistitikun juurihakemisto: LoistoMaps-kansio ja TL3WinSetup.exe –asennusohjelma. Kopioi ensin LoistoMaps-kansio esimerkiksi Omat tiedostot / My Documents –kansioon.

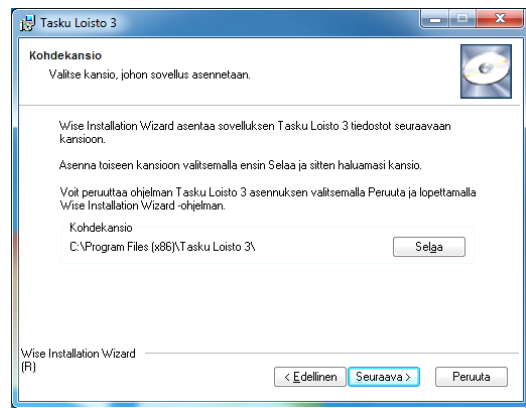
2. Avaa USB-muistitikku, sen juurihakemistossa on "LoistoMaps" niminen kansio ja "TL3WinSetup.exe" niminen asennustiedosto.

3. Kopioi ensin "LoistoMaps"-kansio kokonaisuudessaan tietokoneesi kovalevylle, esimerkiksi Omat tiedostot / My Documents –kansioon. Kansion kopiointi kestää useita minutteja, odota kunnes se on kopioitunut kokonaisuudessaan.

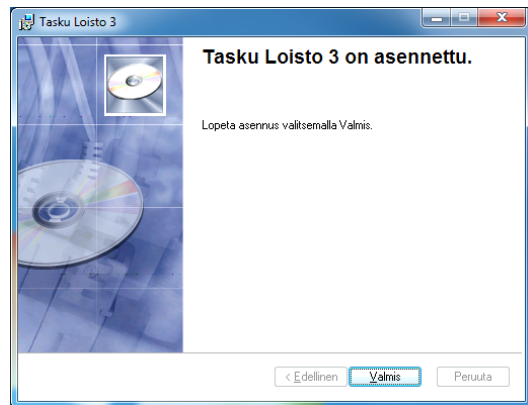
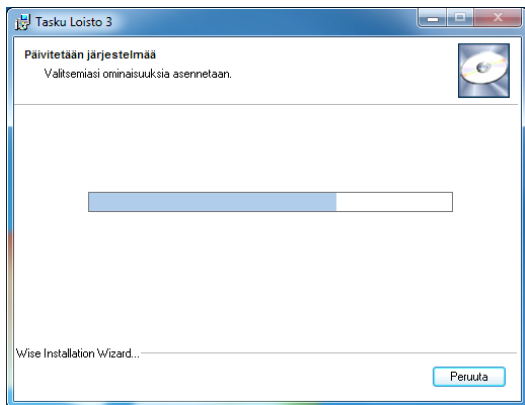
4. Kun "LoistoMaps" on tietokoneellasi, käynnistä USB-muistitikulla oleva "TL3WinSetup.exe" niminen asennusohjelma tuplanapauttamalla sen kuvaketta. Seuraa asennusohjelman ohjeita.



Asennusohjelman aloitus ja käyttäjätiedot. Käyttäjätiedot-ikkunassa voit kirjoittaa nimesi. Yritys: -kohtaan voit kirjoittaa esimerkiksi osoitteesi tai jättää kohdan tyhjäksi. Suosittelemme, että valitset asennuksessa kohdan **"Kaikille käyttäjille"**.



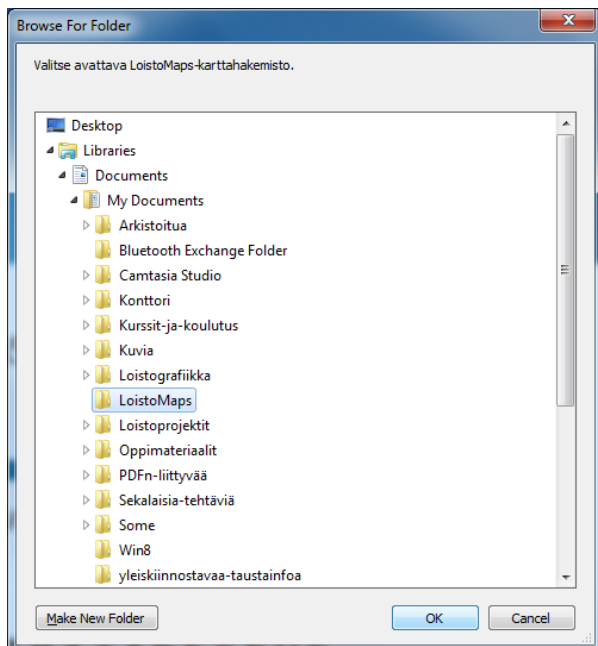
Tasku Loisto 3 –ohjelman asennuskansio ja asennuksen eteneminen. Suosittelemme, että teet asennuksen ohjelman ilmoittamaan oletuskansioon, Program Files-hakemistoon. Asennus kestää joitain minuutteja.



Asennus on valmis. Sulje asennusohjelma napauttamalla "Valmis".

Tasku Loisto 3:n ensimmäinen käynnistys asennuksen jälkeen

Asennusohjelma on tehnyt tietokoneesi työpöydälle Tasku Loisto 3 –nimisen käynnistyskuvakkeen. Käynnistä ohjelma kuvaketta napauttamalla. Jos käynnistyskuvaketta ei ole työpöydällä, voit käynnistää ohjelman tietokoneesi Program Files (x86) –hakemistosta, Tasku Loisto 3 –kansion sisällä olevasta "TaskuLoisto.exe" –ohjelmakuvakkeesta.



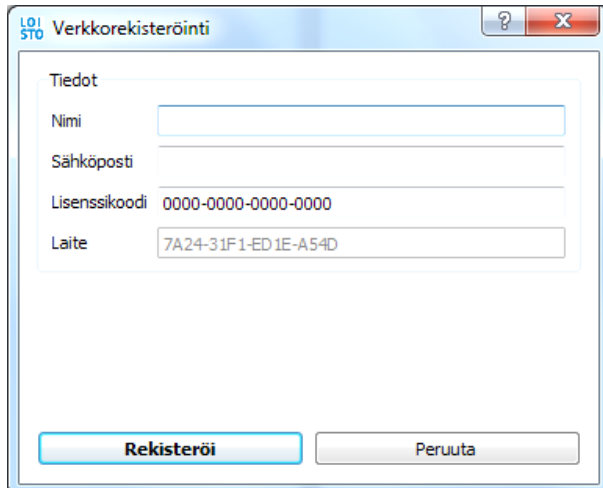
1. Kun käynnistät ohjelman ensimmäisen kerran, se kysyy "LoistoMaps" –kansion sijaintia.

Osoita "LoistoMaps" –kansion sijainti tiedostonvalintaikkunassa: siirry oikeaan kansiohakemistoon ja napauta kerran "LoistoMaps" –kansion päällä ja sen jälkeen "OK" / "Avaa" ikkunan alareunassa.

Tämän jälkeen ohjelma muistaa kansion sijainnin, eikä toimenpidettä tarvitse tehdä uudelleen.

Osoita LoistoMaps-kansion sijainti. Kansiota ei tarvitse avata, riittää, että valitset sen hiiren napautuksella.

2. Seuraavaksi ruudulle aukeaa ohjelman rekisteröinti-ikkuna. Rekisteröi Tasku Loisto käyttöösi täyttämällä rekisteröintitiedot niille varatuille kentille.

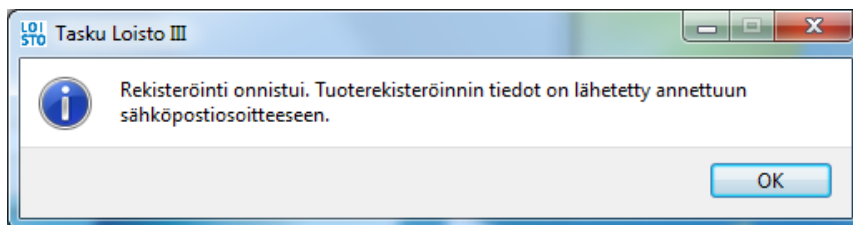


Kirjoita nimesi ja sähköpostiosoitteesi niille varatuille kentille. Tarkasta, että olet kirjoittanut sähköpostiosoitteesi oikein.

Kirjoita Tasku Loisto 3:n lisenssikoodi (esimerkiksi: 1B2C-34DE-ACM3-CORP) sille varatulle kentälle. Tarkasta, että olet kirjoittanut koodin oikein ja että koodin loppuun ei jää tyhjiä lyöntejä.

Lisenssikoodin olet saanut Tasku Loiston hankinnan yhteydessä, se löytyy esimerkiksi tuotekotelon sisäpuolelta tai se on lähetetty sähköpostiisi.

Napauta "Rekisteröi"-painiketta. Hetken päästä ruudulle ilmestyy ikkuna, joka kertoo rekisteröinnin onnistuneen.



Napauta OK. Nyt voit alkaa käyttää Tasku Loistoa ja siihen hankkimiasi karttoja.

Jos rekisteröinti ei onnistu, tarkista että internetyhteys toimii normaalisti ja että olet kirjoittanut lisenssikoodin oikein ja yritä rekisteröintiä uudelleen.

Muuta huomioitavaa

Rekisteröinnin jälkeen ohjelma ei tarvitse internetyhteyttä.

Huomaa, että Tasku Loisto 3:n rekisteröinti ja rekisteröinnin yhteydessä saatu avauskoodi on laitekohmainen ja ohjelma toimii siten ainoastaan sillä laitteella, jolla sen rekisteröinti on tehty.

Samalla lisenssikoodilla voit rekisteröidä Tasku Loisto Windows PC version kahdelle tietokoneelle.

Tasku Loisto 3:n voi asentaa tietokoneelle myös siten, että LoistoMaps-kansiota ei kopioida tietokoneen kovalevylle. Tällöin USB-muistitikun tulee luonnollisesti olla koko ajan kytkettynä tietokoneeseen jotta Tasku Loisto voi näyttää karttoja.